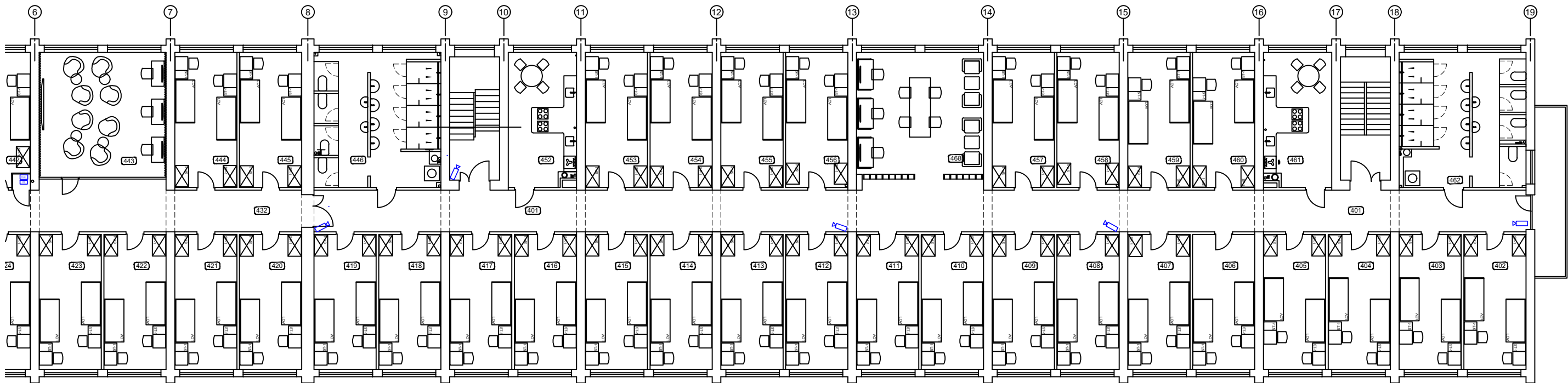


SUTARTINIAI ŽYMĖJIMAI		
401	koridorius-1 (ilgasis)	116,00
402-431	30 vnt. gyvenamųjų 2-viečių stud. kambarių	po 18,20
432	koridorius-2 (trumpasis)	77,80
433	valymo patalpa	3,00
434	san. mazgų blokas	33,10
438	virtuvė	19,50
439-442	4 vnt. gyvenamųjų 2-viečių stud. kambarių	po 18,20
443	poilsio-pramogų patalpa	33,00
444-445	2 vnt. gyvenamųjų 2-viečių stud. kambarių	po 18,20
446	san. mazgų blokas	36,50
452	virtuvė	19,20
453-456	4 vnt. gyvenamųjų 2-viečių stud. kambarių	po 18,20
457-460	4 vnt. gyvenamųjų 2-viečių stud. kambarių	po 18,20
461	virtuvė	19,20
462	san. mazgų blokas (su skalbykla)	36,50
468	poilsio-darbo patalpa	33,00
Bendras 4 aukšto plotas		apie 1220 m2



SUTARTINIAI ŽYMĖJIMAI	
	Vaizdo stebėjimo kamera vidinė
	Vaizdo stebėjimo kamera lauko
	Vaizdo stebėjimo darbo vieta
	Skaitmeninis vaizdo įrašymo įrenginys
	Komutacinė spinta

Atestato Nr.					Objektas	BENDRABUČIO NR. 2, GRYBO G. 39, VILNIUJE 4 AKŠTO REMONTAS. PAPRASTOJO REMONTO PROJEKTAS		
				2025.03.05	Brėžinys	4 AUKŠTO PLANAS VAIZDO STEBĖJIMO SISTEMA		Laida
								0
					Kompleksas	Objektas	Etapas	Dalis
					25-03-05-PR-VSS-V4			Dokum. Nr. ir laida
Statytojas: VILNIUS TECH							Lapas	Lapų
							1	1